

24 de Mayo de 2022

Dirección de Análisis Económico,
Cambiario y Bursátil

Mercados Retoman Volatilidad...

Mercado

- Los mercados accionarios a nivel mundial presentan movimientos negativos, después de que el BCE se inclinara más claramente por señalar lo que sería su primera subida de Tasas en una década en su reunión de julio, reduciendo la distancia en términos de política monetaria entre el banco europeo y la FED. Por otro lado, el reporte de Snapchat considera recorte a las expectativas, reavivando la volatilidad en los mercados (afectaría de manera colateral a otras empresas del Nasdaq). Si bien los mercados habían mostrado un posible "piso", posterior a esta noticia podríamos esperar de nuevo un escenario de volatilidad.

Economía

- En Japón se publicó el PMI de Servicios, Compuesto y Manufacturero con 51.7, 51.4 y 53.2 unidades vs 50.7, 51.1 y 53.5 unidades previas.
- En la Eurozona se dio a conocer el PMI de Servicios, Compuesto y Manufacturero 56.3, 54.9 y 54.4 unidades vs 57.4, 55.1 y 54.7 unidades estimadas.
- En Alemania se publicó el PMI de Servicios, Compuesto y Manufacturero con 56.3, 54.6 y 54.7 unidades vs 57.1, 53.9 y 54.0 unidades previas.
- En Francia se publicó el PMI de Servicios, Compuesto y Manufacturero con 58.4, 57.1 y 54.5 unidades vs 58.5, 56.9 y 55.2 unidades previas.
- En Reino Unido se publicó el PMI de Servicios, Compuesto y Manufacturero con 51.8, 51.8 y 54.6 unidades vs 55.8, 56.5 y 55.0 unidades previas.
- En EUA se darán a conocer PMI de Servicios, Compuesto y Manufacturero con 55.2, 55.7 y 57.7 unidades estimadas, además del dato de venta de nuevas casas con -1.7% y el índice de manufactura de la FED de Richmond con 10 unidades.
- En México se publicó la inflación quincenal de mayo con un aumento de 0.31% vs 0.28% estimado (anual 7.58% y 7.57% estimado).

Divisas

- Índice Dólar: amanece con una depreciación de 0.10% (ha logrado mantener niveles inferiores respecto al promedio del mes), a la espera de conocer datos de PMI y de Vivienda.
- Peso: El peso mexicano se aprecia 0.16% (una apreciación respecto a la última semana de 0.5% y vs el cierre de abril una apreciación de 2.6%), ubicándose en \$19.84, después de conocer la inflación, la cuales mantiene una vez más una cifra superior vs lo estimado.
- Euro: Previo a la apertura de los mercados el euro frente al dólar se aprecia 0.13% (respecto al dato de la última se aprecia 1.5% y respecto al cierre de abril una apreciación de 1.6%), tras conocer cifras de PMI en diversos países de la zona euro.
- Libra: La libra se deprecia 0.6%, después de conocer cifras de PMI.
- El Bitcoin retrocede -0.13%, manteniendo niveles más bajos durante el mes.

Deuda

- El Bono a 10 años de EUA presenta un ajuste de 3.79pb, para ubicarse en 2.81%.
- El Bono a 10 años de México, presenta un ajuste de 0.36pb, para situarse en 8.67%.

Accionario

- Las bolsas en Asia cerraron negativas, destacando el decremento de -1.75% del Hang Seng.
- Las bolsas en Europa presentan movimientos mixtos, en donde el Euro Stoxx presenta un retroceso de -0.87%.
- En EUA, los futuros operan negativos, destacando el decremento de -1.74% del Nasdaq.

Commodities

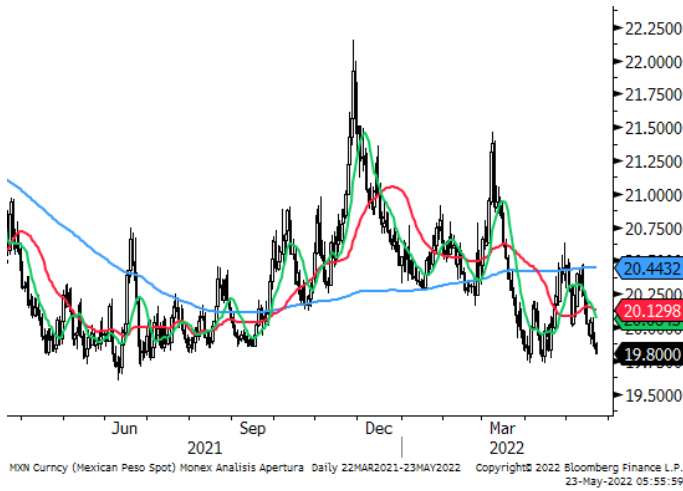
- Los precios de los commodities presentan movimientos mixtos, destacando el aumento de la plata de 0.43% y el ajuste del cobre de -1.43%.

Mercados a la Apertura

Divisas	Actual	Var %
Índice Dólar	101.98	-0.10%
Peso / Dólar	19.84	-0.16%
Yen / Dólar	127.46	-0.34%
Franco Suizo / Dólar	0.97	0.01%
Dólar Canad. / Dólar	1.28	0.20%
Dólar / Euro	1.07	0.13%
Dólar / Libra Esterlina	1.25	-0.60%
Bitcoin/Dólar	29,275.05	-0.13%
Mdo. Dinero	Actual	pb
Cetes28	7.05	7.79
TIIIE28	7.21	0.55
Udibono 10a	4.11	-3.46
México 10a	8.67	-0.36
Tbill 1M	0.48	-2.28
Libor 1M	0.97	1.29
EUA 10a	2.81	-3.79
Japón 10a	0.23	-0.35
Alemania 10a	1.00	-1.00
Reino Unido 10a	1.92	-4.90
Francia 10a	1.54	0.26
España 10a	2.13	0.07
Brasil 10a	12.20	0.91
Accionarios	Actual	Var %
Nikkei	26,748	-0.94%
Hang Seng	20,112	-1.75%
Euro Stoxx 50	3,676	-0.87%
Dax	14,058	-0.83%
Cac 40	6,301	-0.91%
Ibex 35	8,611	-0.17%
FTSE 100	7,495	-0.25%
Ibex 35	8,611	-0.17%
S&P/BMV IPC (Fut)	51,204	-0.27%
Dow Jones (Fut)	31,609	-0.72%
S&P 500 (Fut)	3,927	-1.12%
Nasdaq (Fut)	11,826	-1.74%
Commodities	Actual	Var %
Oro (usd-onz)	1,856.86	0.18%
Plata (usd-onz)	21.89	0.43%
Cobre (usd-libra)	4.29	-1.43%
Petr. WTI (barril)	110.65	0.33%
Petr. Brent (barril)	113.83	0.36%
Mezcla Mex. (barril)	108.18	0.30%
Gas N. (usd/MMBtu)	8.88	1.59%

Fuente: Monex con datos de Bloomberg

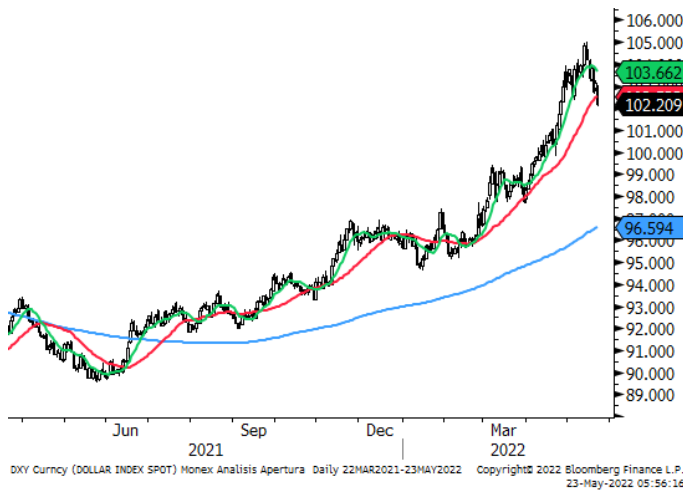
Peso / Dólar



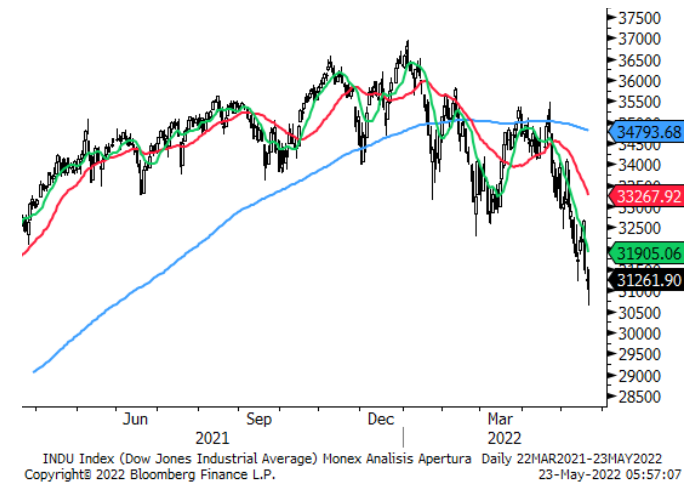
S&P/BMV IPC



Índice Dólar



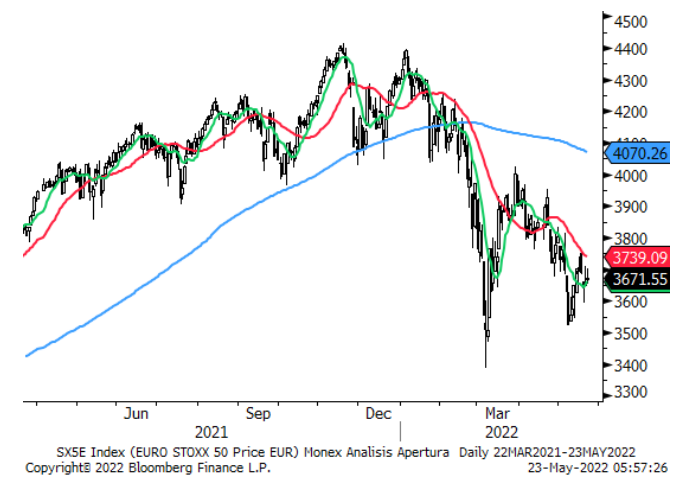
Dow Jones



Dólar / Euro



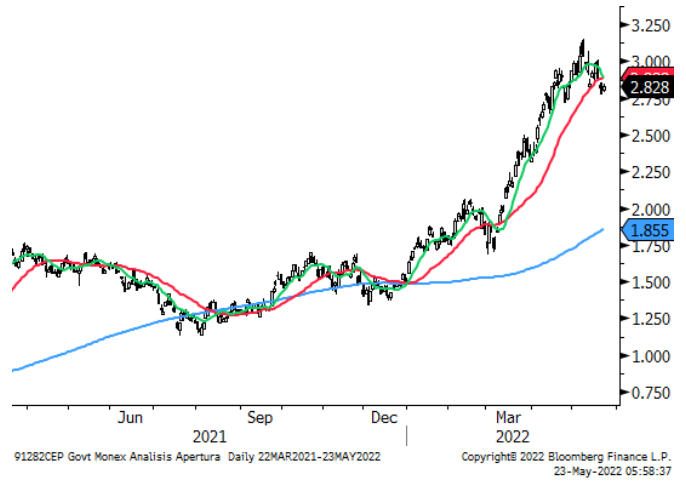
Euro Stoxx



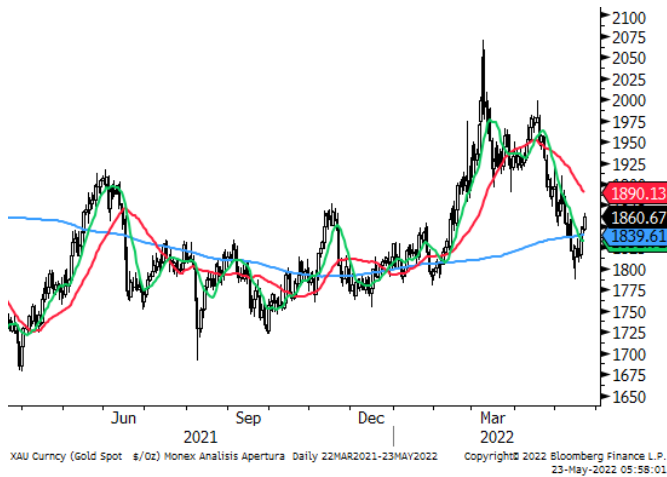
Petróleo WTI



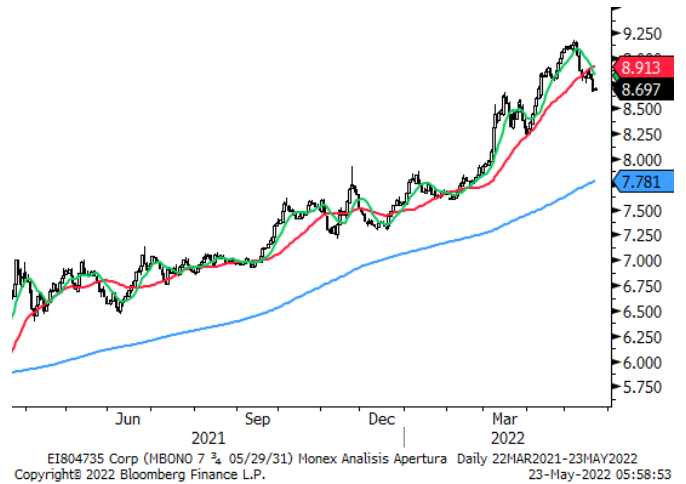
GT10



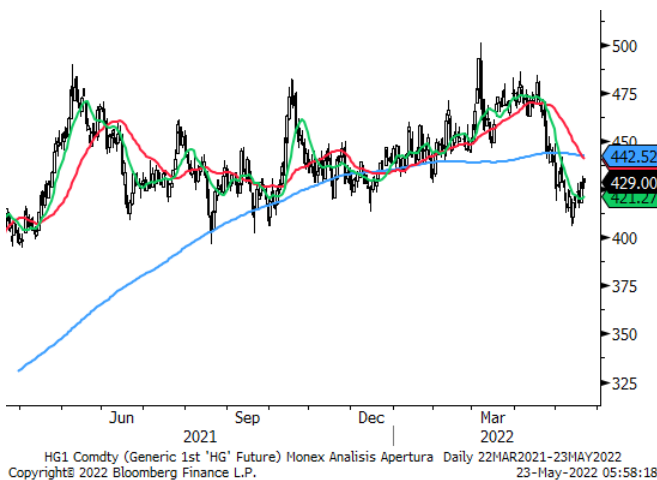
Oro



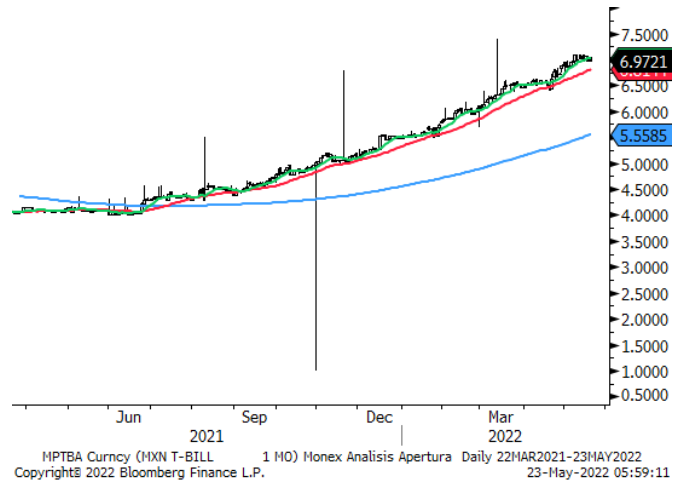
M10a



Cobre



Cetes28



	Precio de Cierre	Promedio 10 días	%	Promedio 50 días	%	Promedio 200 días	%	RSI (14) días
Divisas								
Peso / Dólar	19.84	20.02	-0.9%	20.12	-1.4%	20.44	-2.9%	40
Índice Dólar	101.98	103.45	-1.4%	101.11	0.9%	96.64	5.5%	46
Dólar / Euro	1.07	1.05	1.7%	1.08	-0.6%	1.13	-5.0%	56
Dólar / Libra Est.	1.25	1.24	1.0%	1.28	-2.3%	1.33	-6.3%	48
Yen / Dólar	127.46	128.53	-0.8%	126.07	1.1%	116.63	9.3%	47
Real Bra. / Dólar	4.81	5.01	-3.9%	4.89	-1.5%	5.29	-9.0%	42
Dólar Canad. / Dólar	1.28	1.29	-0.6%	1.27	0.7%	1.27	1.0%	50
Yuan / Dólar	6.67	6.73	-0.9%	6.49	2.8%	6.42	3.8%	58
Bitcoin/Dólar	29,280.15	29,745.44	-1.6%	36,652.36	-20.1%	43,861.97	-33.2%	35
Indices								
S&P/BMV IPC	51,377	50,389	2.0%	53,131	-3.3%	52,193	-1.6%	45
Dow Jones	31,880	31,869	0.0%	33,732	-5.5%	34,777	-8.3%	41
S&P 500	3,974	3,969	0.1%	4,298	-7.5%	4,465	-11.0%	39
Nasdaq	11,535	11,562	-0.2%	13,040	-11.5%	14,395	-19.9%	36
FTSE 100	7,495	7,412	1.1%	7,462	0.4%	7,320	2.4%	53
Dax	14,058	13,985	0.5%	14,130	-0.5%	15,136	-7.1%	51
Cac 40	6,301	6,319	-0.3%	6,484	-2.8%	6,749	-6.6%	45
Ibex 35	8,611	8,428	2.2%	8,471	1.7%	8,656	-0.5%	58
FTSE MIB	24,022	24,008	0.1%	24,268	-1.0%	25,873	-7.2%	48
Nikkei	26,748	26,540	0.8%	26,832	-0.3%	27,960	-4.3%	48
Hang Seng	20,112	20,172	-0.3%	20,875	-3.7%	23,677	-15.1%	44
Bovespa	110,346	106,923	3.2%	112,559	-2.0%	111,181	-0.8%	50
Euro Stoxx 50	3,676	3,676	0.0%	3,792	-3.1%	4,068	-9.6%	46
Commodities								
Petr. WTI (barril)	110.63	110.49	0.1%	105.13	5.2%	86.39	28.1%	55
Oro (usd-onz)	1,857	1,834	1.2%	1,906	-2.6%	1,839.93	0.9%	48
Plata (usd-onz)	21.89	21.54	1.6%	23.77	-7.9%	23.58	-7.2%	43
Cobre (usd-libra)	428.55	423.15	1.3%	451.79	-5.1%	442.55	-3.2%	44
Gas N. (usd/MMBtu)	8.88	8.17	8.7%	6.77	31.2%	5.18	71.4%	67
ETFs								
Edc* (Emerg. 3XBull)	815	773	5.4%	964	-15.5%	1,437	-43.3%	43
Edz* (Emerg. 3XBear)	263	287	-8.1%	249	5.7%	206	27.7%	50
Fas* (Finan. 3X Bull)	1,574	1,515	3.9%	2,023	-22.2%	2,485	-36.6%	41
Faz* (Finan. 3X Bear)	489	533	-8.3%	438	11.7%	420	16.3%	51

Directorio

DIRECCIÓN DE ANALISIS ECONÓMICO CAMBIARIO Y BURSÁTIL

Carlos A. González Tabares Director de Análisis Económico, Cambiario y Bursátil T. 5231-4521 crgonzalez@monex.com.mx

ANÁLISIS ECONÓMICO

Marcos Daniel Arias Novelo Analista Económico T. 5230-0200 Ext. 4186 mdariasn@monex.com.mx

ANÁLISIS CAMBIARIO

Janneth Quiroz Zamora Subdirector de Análisis T. 5230-0200 Ext. 0669 jquirozz@monex.com.mx

Luis Miguel Orozco Campos Analista Económico T. 5230-0200 Ext. 0016 lmorozcoc@monex.com.mx

ANÁLISIS BURSÁTIL

J. Roberto Solano Pérez Gerente de Análisis Bursátil T. 5230-0200 Ext. 4451 jsolano@monex.com.mx

Brian Rodríguez Ontiveros Analista Bursátil T. 5230-0200 Ext. 4195 brodriguez01@monex.com.mx

ANÁLISIS DE DATOS

César Adrián Salinas Garduño Analista de Sistemas de Información T. 5230-0200 Ext. 4790 casalinasg@monex.com.mx

Disclaimer

Nosotros, el Área de Análisis y Estrategia Bursátil, certificamos que las opiniones contenidas en este documento reflejan exclusivamente el punto de vista del analista responsable de su elaboración. Asimismo, certificamos que no hemos recibido, ni recibiremos, compensación alguna directa o indirecta a cambio de expresar una opinión específica de este reporte.

Es importante mencionar que los analistas no mantienen inversiones directas o a través de interpósita persona, en los valores o instrumentos derivados objeto del reporte de análisis, así como que ninguno de los miembros del Consejo, directores generales y directivos del nivel inmediato inferior a éste, funge con algún cargo en las emisoras que pueden ser objeto de análisis en el presente documento.

En los últimos doce meses, es posible que Monex Grupo Financiero, S.A. de C.V. y/o las Entidades Financieras que lo conforman (en lo sucesivo "Monex"), a través de sus áreas de negocio, haya recibido compensaciones por prestar algún servicio de representación común, financiamiento corporativo, banca de inversión, asesoría corporativa u otorgamiento de créditos bancarios, a emisoras que pueden ser objeto de análisis en el presente informe. Monex no mantiene inversiones, al cierre del último trimestre, directa o indirectamente, en valores o instrumentos financieros derivados, cuyo subyacente sean valores, objeto del presente reporte, que representen el uno por ciento o más de su cartera de inversión, de los valores en circulación o del subyacente de los valores emitidos.

Este reporte está dirigido a la Dirección de Promoción de Banca Privada, Asesoría Patrimonial y Banca de Empresas de Monex. Las recomendaciones reflejan una expectativa de comportamiento de un valor contra su mercado de referencia y en un plazo determinado. Este comportamiento puede estar explicado por el valor fundamental de la compañía, pero también por otros factores. El cálculo del valor fundamental realizado se basa en una combinación de una o más metodologías generalmente aceptadas en los análisis financieros, y que pueden incluir, entre otras, análisis de múltiplos, flujos de efectivo descontados, análisis por partes o alguna otra que aplique al caso particular que se esté analizando. Sin perjuicio de lo que antecede, podrían tener más peso otros factores, entre los que se encuentran el flujo de noticias, momento de beneficios, fusiones y adquisiciones, el apetito del mercado por un determinado sector, entre otros; estos factores pueden llevar a una recomendación opuesta a la indicada solamente por el valor fundamental y su comparación directa con la cotización.

Nuestra política de recomendación contempla los siguientes escenarios: Compra. - Cuando el rendimiento esperado de la acción supere en más del 5% el rendimiento esperado del IPyC; Mantener. - Cuando el rendimiento esperado de la acción se ubique entre el $\pm 5\%$ el rendimiento esperado del IPyC; Venta. - Cuando el rendimiento esperado de la acción sea inferior en más del 5% el rendimiento esperado del IPyC.

El presente documento fue elaborado por Monex con información pública obtenida de fuentes consideradas como fidedignas, sin embargo, no existe garantía, explícita o implícita, de su confiabilidad, por lo que Monex no ofrece ninguna garantía en cuanto a su precisión o integridad. El inversionista que tenga acceso al presente documento debe ser consciente de que los valores, instrumentos o inversiones a que el mismo se refiere pueden no ser adecuados para sus objetivos específicos de inversión, su posición financiera o su perfil de riesgo. El contenido de este mensaje no constituye una oferta, invitación o solicitud de Monex para comprar, vender o suscribir ninguna clase de valores o bien para la realización de operaciones específicas. Monex no asume, ni asumirá obligación alguna derivada del contenido del presente documento, por lo que ningún tercero podrá alegar un daño, perjuicio, pérdida o menoscabo en su patrimonio derivado de decisiones de inversión que hubiese basado en este documento. Las opiniones aquí expresadas sólo representan la opinión del analista y no representan la opinión de Monex ni de sus funcionarios. Los empleados de las áreas de promoción, operación, directivos o cualquier otro profesional de Monex, podrían proporcionar comentarios de mercado, verbalmente o por escrito a los clientes que reflejen opiniones contrarias a las expresadas en el presente documento. Inclusive, Monex o cualquiera de sus promotores, operadores, afiliadas o personas relacionadas podrían realizar decisiones de inversión inconsistentes con las opiniones expresadas en el presente documento.